



L'INDICATEUR **afneg** DU
COÛT DE LA RENTRÉE
dossier de presse



Édition 2017

SOMMAIRE

L'AFNEG	3
PRÉSENTATION DE L'INDICATEUR AFNEG DU COÛT DE LA RENTRÉE	4
ANALYSE DU COÛT DE LA RENTRÉE D'UN.E GÉOGRAPHE	5
Le matériel spécifique au géographe	5
La téléphonie, internet et les consommables	5
Le coût des loyers	6
Le gel des coûts obligatoires lié à l'inscription universitaire	7
Les complémentaires santé	7
FOCUS : LE MATÉRIEL SPÉCIFIQUE EN GÉOGRAPHIE	8
Des outils chers mais indissociables à la réussite de ses études	8
Ouvrer pour la réussite universitaire en géographie	8
MÉTHODOLOGIE POSTE PAR POSTE	9
L'indicateur global	9
Les frais de la vie courante	9
Les frais spécifiques de rentrée	10
RÉFÉRENCES	11



L'AFNEG

L'Association Fédérative Nationale des Étudiant.e.s en Géographie et disciplines territoriales est une association de loi 1901 créée en 2007 pour représenter les étudiant.e.s en géographie à l'échelle nationale. Elle fonde son fonctionnement sur la démocratie participative et réunit quatorze associations d'étudiant.e.s en géographie présentes dans les universités françaises où la discipline est enseignée.

L'AFNEG a pour but de regrouper, représenter et défendre les intérêts des étudiant.e.s en géographie dans le respect mutuel de leurs convictions. Elle permet de favoriser les rela-

tions et la coordination des associations et des étudiant.e.s en géographie. Ainsi, elle les incite à agir pour leur discipline à travers de nombreux projets et les invite à intervenir dans les débats les concernant.

Son Bureau national est composé de quatorze membres, eux-mêmes étudiant.e.s en géographie. Ils sont chargés d'appliquer la politique votée par les membres de l'AFNEG et de représenter la structure auprès de ses partenaires tels que la FAGE, la Fédération des Associations Générales Étudiantes dont elle est membre et autres institutions.



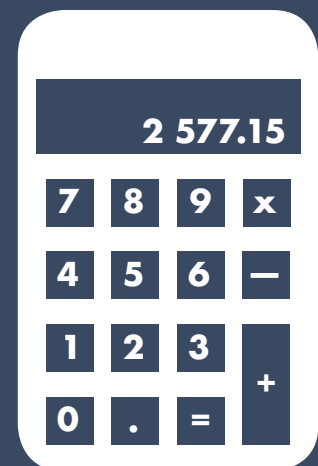
Un réseau national de 14 associations étudiantes

PRÉSENTATION DE L'INDICATEUR AFNEG DU COÛT DE LA RENTRÉE

L'indicateur du coût de la rentrée de l'AFNEG, publié pour la seconde année consécutive, illustre le coût moyen de la rentrée pour un.e étudiant.e primo entrant.e en licence de géographie à l'université, sans double inscription, non boursier et décohabitant (ne vivant plus au domicile familial). L'indicateur compile des dépenses réparties en deux catégories compilant chacune plusieurs postes de dépenses :

- **Frais de la vie courante** : fixe au cours des différents mois de l'année : loyer et charges locatives, alimentation, loisirs, transports, téléphone et internet, vêtements et produits d'hygiène.
- **Frais spécifiques à la rentrée universitaire** : frais d'inscription, cotisation au régime de sécurité sociale étudiante, cotisation à la médecine préventive, frais d'agence, souscription à une assurance logement, une complémentaire santé et le matériel pédagogique.

L'indicateur du coût de la rentrée de l'AFNEG est en partie tiré de celui de la FAGE sur lequel sont ajoutés les frais inhérents à l'apprentissage de la géographie à l'université.



La méthodologie appliquée pour l'indicateur du coût de la rentrée de l'AFNEG est en partie commune à celui de la Fédération des Associations Générales Étudiantes. Quelque soit la filière, les étudiant.e.s partagent effectivement un certain nombre de frais communs. Ce dossier reprend donc les chiffres de la FAGE qui procède au calcul d'une moyenne entre les coûts estimés en Ile-de-France et ceux estimés en Province, tout en pondérant par l'effectif d'étudiant.e.s en Ile-de-France et dans les régions pour son indicateur que nous reprenons. Cela permet d'obtenir une vision globale de ce que doit dépenser en moyenne un.e étudiant.e en France lors de sa première rentrée universitaire.

Cependant, un certain nombre de chiffres diffèrent sensiblement dans l'indicateur de l'AF-

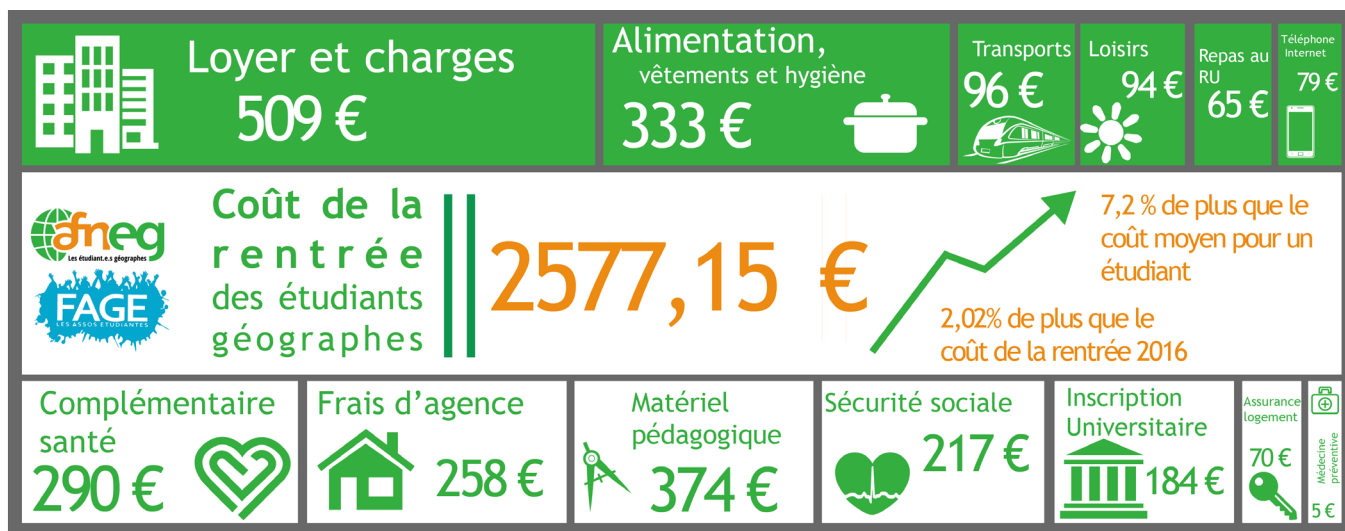
NEG car il précise certains postes de dépenses tel que le matériel pédagogique et certaines mensualités qui s'y ajoutent. Ainsi, les frais concernant le matériel pédagogique sont plus importants car plus développés.

Les enseignements en géographie demandent, en plus des traditionnels livres universitaires, du matériel de dessin manuel mais aussi informatique. Plus adaptés au monde professionnel qu'au monde universitaire, les tarifs pratiqués tiennent plus compte des entreprises que des étudiant.e.s même si ces derniers doivent bien commencer un jour !

Ces frais pédagogiques en font ainsi une discipline singulière car relativement chères pour ses étudiant.e.s.



ANALYSE DU COÛT DE LA RENTRÉE D'UN.E GÉOGRAPHE



Pour la rentrée 2017, un.e étudiant.e entrant.e en première année de licence de géographie devra déboursier 2 577,15 € pour passer une rentrée convenable.

Cette dépense comprend comme indiqué plus haut, les frais de la vie courante qui seront les frais mensuels de l'étudiant.e, et les frais spécifiques, dépensés uniquement au moment de la rentrée universitaire. Les frais de la vie courante s'élèvent à 1 177,85 € ; c'est ce que l'étudiant.e géographe dépensera tous les mois pour vivre dans de bonnes conditions sans se priver. Les frais spécifiques s'élèvent quant à eux à 1399,3 €. La FAGE annonce quant à elle un coût de la rentrée de 2 403,64 €, soit 7,2% moins élevé que le coût de la rentrée pour la filière géographique qui s'élève à 2 582,77 € pour septembre 2017.

Cette différence significative s'explique en grande partie à cause des besoins spécifiques de la filière :

Le matériel spécifique au géographe

L'apprentissage de la discipline demande un certain nombre de savoir-faire nécessitant du

matériel que l'étudiant.e aura à financer par ses propres moyens. C'est pour la cartographie que les dépenses seront les plus importantes. Une grande partie de la première année de licence est consacrée à l'apprentissage des règles de sémiologie et à son application. La cartographie, d'abord enseignée de façon manuelle, nécessitent l'achat de stylos type rollers ou pointes feutre, de crayons de couleurs, de papiers calques... C'est 374€ qui seront déboursés par le/la géographe primo-entrant.e rien qu'en matériel spécifique ; 238€ de matériel dont chaque étudiant aura nécessité (sac à dos, stylos, bloc note...). A cela s'ajoute le matériel de cartographie, un atlas, des manuels de géographie, etc. qui reviennent à un montant de 136,50€. C'est une dépense supérieure de 57,14% par rapport à la moyenne de la FAGE.

La téléphonie, internet et les consommables

L'étudiant géographe devra aussi souscrire à une licence pour l'obtention d'un logiciel cartographique (SIG) et/ou de graphisme (DAO) type Adobe Illustrator, qui s'élèvera en moyenne à 24 euros par mois. Pour faire fonctionner un lo-

giciel de cartographie, un simple notebook ne suffit pas. Il est nécessaire d'investir dans un ordinateur assez puissant, capable de supporter un logiciel de cette taille. Là encore, le coût augmente considérablement ; l'étudiant.e en géographie devra ajouter à ses dépenses mensuelles un prêt à taux 0% pour financer un ordinateur. Cela lui coûtera 38 € par mois.

Au total, le/la géographe devra déboursier 774€ à l'année soit 5,2% de son budget annuel. Ces deux types de dépenses sont ainsi comptabilisés dans les consommables et dans les frais d'internet et de téléphonie.

Le coût des loyers

Globalement, les frais de la vie courante augmentent peu, sauf en ce qui concerne le loyer où le droit au logement est encore trop peu démocratisé du fait du prix du foncier sans cesse en augmentation. Le coût des loyers, qui augmente d'année en année, représente la plus grosse dépense d'un étudiant lors de sa rentrée puis chaque mois. Le loyer représente 20,05% du budget total de rentrée (sans compter les frais d'agence et l'assurance habita-

Le coût de la rentrée augmente de **1,86%** cette année, amenant le coût à **2 577,15 €** en moyenne pour une étudiant.e géographe.

LES POSTES DE DÉPENSES

Frais de la vie courante		
Poste de dépense	Montant	
Loyer et charges	509,60 €	▶ 0%
Alimentation vêtements et hygiène	333,38 €	▲ 4,06%
Transports	96,23 €	▶ 0%
Loisirs	94,82 €	▶ 0%
Repas au restaurant universitaire	65,00 €	▶ 0%
Téléphonie et internet	78,81 €	▲ 43,8%
Total	1 177,84 €	

Différentiel FAGE - AFNEG

Frais spécifiques de la rentrée		
Poste de dépenses	Montant	
Complémentaire santé	290,58 €	▶ 0%
Frais d'agence	257,76 €	▶ 0%
Sécurité sociale	217,00 €	▶ 0%
Inscription pédagogique	184,00 €	▶ 0%
Assurance logement	70,16 €	▶ 0%
Médecine préventive	5,10 €	▶ 0%
Matériel pédagogique	374,70 €	▲ 57,3%
Total	1 399,30 €	



tion) et 43,66% du budget mensuel de l'étudiant en géographie. Les logements sont trop peu nombreux et trop souvent, les étudiants sont amenés à devoir chercher un bien à louer dans le parc foncier privé et les loyers y sont bien plus élevés. Dans la plupart des villes de France, les loyers augmentent malgré les aides personnalisées au logement (APL) qui baissent. À cela s'ajoute de fortes disparités territoriales. Les aides sociales accordés aux jeunes sont très inégalitaires car aujourd'hui, elles ne tiennent pas compte du bassin d'habitation ni de la situation familiale, mais uniquement de la surface au m².

Le gel des coûts obligatoires lié à l'inscription universitaire

L'obtention du gel du prix du ticket RU pour la deuxième année consécutive ainsi que le gel des frais d'inscription à l'université (pour la quatrième année consécutive) obtenu par la FAGE permettent légèrement de stabiliser les coûts des frais spécifiques.

Les complémentaires santé

L'augmentation la plus inquiétante de cette rentrée reste celle du coût des forfaits de complémentaires santé qui passent de 268,00 € l'année en 2016 à 290,00 € pour 2017. Même si elles ne sont pas obligatoires, leur coût reste très élevé pour répondre aux attentes d'étudiant.e.s, qui souvent ne savent même pas qu'ils pourraient s'en passer. Certain.e.s étudiant.e.s renoncent aux soins médicaux à cause de leurs tarifs sans cesse en augmentation ainsi que des délais de remboursement généralement très longs.

ZOOM SUR...

Cette année encore, la précarité des jeunes risque fortement d'augmenter et, de ce fait, nuire à la démocratisation de l'Enseignement supérieur car les conditions pour y accéder restent très inégalitaires. Pour mettre fin à ces difficultés, la FAGE et son réseau revendiquent :

- la création d'une aide globale d'indépendance (AGI) afin de centraliser les services d'aides sociales étudiantes, accompagnée d'une linéarisation de la courbe des bourses, d'une prise en compte du bassin d'habitation de l'étudiant.e, donc des disparités territoriales, et de la prise en compte de la situation familiale de chacun.e. La mise en place de l'AGI doit s'ajouter une augmentation du budget des CROUS pour que tout cela soit mené sans passer par une hausse des prix des services ;
- la construction de davantage de logements étudiants pour éviter aux jeunes de se tourner vers le parc privé, plus cher.
- La suppression du régime de sécurité social étudiant en faveur d'une centralisation des services avec la Caisse Nationale d'Assurance Maladie (CNAM) pour que les étudiant.e.s n'aient plus à attendre durant des mois, leurs remboursements et/ou leur carte vitale.

FOCUS : LE MATÉRIEL SPÉCIFIQUE EN GÉOGRAPHIE

Des outils chers mais indissociables à la réussite de ses études

La maîtrise de logiciel de SIG (cartographie) et DAO (création graphique) est primordiale car en plus d'être une compétence exigée à l'issue de l'obtention de la licence et par la plupart des employeurs, elle est nécessaire à la compréhension du monde géographique et est une des spécificités des études de géographie. Ces logiciels sont parfois financés par certaines UFR et disponible pour certain.e.s étudiant.e.s mais la plupart du temps il est nécessaire de se munir d'outils complémentaires à la charge de l'étudiant.e.

La géographie et aussi un travail de terrain. Il est donc nécessaire de le connaître. Pour cela, divers manuels, cartes et atlas sont fortement recommandés par les professeurs et sont souvent disponibles en trop peu d'exemplaires dans les bibliothèques et cartothèques. Cela oblige l'étudiant.e à investir et cela va lui coûter cher car les manuels et cartes de géographie sont difficiles à trouver en magasin et plutôt coûteux du fait de leur rareté sur le marché étant donné que ce sont des outils professionnels, qui ne sont pas dédiés au grand public. Enfin, l'aspect théorique force à l'achat de manuels et livres divers pour se perfectionner dans certains domaines car le temps accordé aux enseignements ne permet pas aux enseignants d'aborder tous les aspects de la discipline dans le détail. Il est donc nécessaire d'approfondir les cours reçus à l'université afin de réussir convenablement ses études.

Ouvrer pour la réussite universitaire en géographie

L'AFNEG demande une augmentation du budget de l'Enseignement supérieur et de la recherche afin que les UFR aient la possibilité de financer le matériel spécifique indispensable aux étudiant.e.s pour réussir. Cela permettrait d'offrir la possibilité aux étudiant.e.s d'obtenir les licences de leurs outils de travail qui seront les logiciels de cartographie (SIG) et de graphisme (DAO), gratuitement sur leur ordinateur personnel pour travailler plus efficacement. Les UFR pourraient également mettre en place de plus nombreuses sorties de terrains, qui rappelons le, sont essentielles au travail du géographe sans qu'elles soient, parfois, à la charge de l'étudiant.e. Enfin, les oeuvres, ouvrages et cartes disponibles au sein des bibliothèques et cartothèques universitaires pourraient également s'étoffer et aider les étudiant.e.s par la richesse de leurs rayons.

Il est nécessaire de réformer en profondeur la pédagogie à l'université grâce aux nouveaux moyens qui existent aujourd'hui afin de permettre la réussite pour un maximum d'étudiant.e.s. En investissant dans les nouvelles technologies numériques, l'apprentissage sera facilité et plus poussé, facilitant l'acquisition de compétences utiles et recherchées dans le monde socioprofessionnel actuel. Puis, en incitant la démocratisation de l'apprentissage collaboratif, notamment avec le partage de contenu via une plateforme spécialisée, l'étudiant.e aura plus d'aisance à trouver du contenu pour approfondir ses cours à moindre coût. De plus, nous encourageons les UFR et département de géographie à utiliser des logiciels libres pour les cours de SIG. Cela permettrait aux étudiant.e.s une meilleure accessibilité à ces logiciels et de se former en rapport avec le marché du travail qui s'ouvre de plus en plus à l'opensource.



MÉTHODOLOGIE POSTE PAR POSTE

L'indicateur global

Il est obtenu en faisant la somme des frais de la vie courante et des frais spécifiques calculés pour le mois de septembre 2017. Une moyenne est faite des sommes obtenues pour l'Île-de-France et les autres régions, puis on pondère par les effectifs d'étudiant.e.s de chaque territoire.

Les frais de la vie courante

Loyers et charges

L'indicateur obtenu pour les loyers est basé sur les chiffres fournis par la FAGE, eux même obtenus grâce à l'outil LocService de côte des loyers. Pour la province, la moyenne est faite pour chaque ville et a été calculé pour un appartement de moins de 20m² et pour un T2 de moins de 30m² qui sont les deux formes de logement les plus utilisées par les étudiant.e.s en région. En découlera un loyer moyen, toutes charges comprises. Pour l'Île de France, la moyenne est faite pour un studio inférieur à 20m² pour être plus proche de la réalité concernant l'occupation d'appartement. Le chiffre global de ce poste de dépense est la moyenne pondérée en fonction du nombre d'étudiant.e.s dans chaque ville.

Repas au RU

Ce prix est obtenu en considérant qu'un.e étudiant.e se rend en moyenne cinq fois par semaine au restaurant universitaire pour manger, soit 20 fois dans le mois. Le prix du ticket pour l'année 2017-2018 s'élève à 3,25 €.

Téléphonie et internet

Ce coût est obtenu en faisant une moyenne des tarifs pratiqués chez les trois principaux opérateurs porteurs d'une offre de téléphonie mobile et internet : Free, Orange et SFR. Pour l'indicateur de l'AFNEG s'ajoute le prix étudiant moyen des quatre licences de logiciel les plus utilisés en licence de géographie.

Loisirs

Le montant des loisirs est le résultat de l'enquête des conditions de vie de l'OVE, d'une adhésion au service des sports de l'université et de l'achat de deux livres dont le prix moyen est estimé à 11€. Pour l'Île de France, on applique l'écart du prix moyen entre l'Île-de-France et la province de l'INSEE. La moyenne obtenue est pondérée.

Transport

Ce poste de dépense prend en compte le tarif moyen d'un abonnement étudiant en transport en commun. À cela s'ajoute un abonnement SNCF mensuel prenant en compte les allers-retours au domicile parental (dont la distance moyenne estimée est de 14 km).

Alimentation, vêtements, hygiène

Un panier alimentaire nécessaire pour la composition d'un mois de repas est constitué (en dehors des 20 repas au RU). On compte également un ensemble de vêtements neufs, des produits d'hygiène et d'entretien. Tout comme l'indicateur des loisirs, l'écart du prix moyen de l'INSEE est appliqué pour prendre en compte l'écart province - Île de France. L'AFNEG ajoute à cela, une mensualité de 38€ par mois pour l'achat d'un ordinateur plus puissant afin de

faire fonctionner les logiciels utilisés en licence de géographie.

Les frais spécifiques de rentrée

Frais d'inscription

C'est le prix actuel que paie un.e étudiant.e non-boursier pour s'inscrire en licence à l'université.

Cotisation à la sécurité sociale

Le tarif de cotisation au régime de sécurité sociale étudiant est fixé chaque année par un arrêté et sera de 217€ pour l'année 2017-2018.

Médecine préventive

Le montant de cette cotisation universitaire est lui aussi fixé chaque année par arrêté et sera de 5,10€ pour l'année 2017-2018.

Complémentaire santé

Le montant moyen des complémentaires santé est calculé en faisant la moyenne des offres

“tous soins” proposées par les différentes mutuelles étudiantes.

Frais d'agence immobilière

Les frais d'agence pris en compte sont ceux appliqués pour un logement de 20m² maximum dans chaque ville, qui sont à la charge du locataire et qui depuis l'année dernière sont plafonnés.

Assurance logement

C'est la moyenne des différentes offres d'assurance habitation faites par les mutuelles étudiantes pour un studio ou T1.

Matériel pédagogique

Ce poste est composé du coût des articles de base utilisés par un.e étudiant.e à l'université. L'AFNEG ajoute à cela le prix moyen de l'ensemble des outils, ouvrages et cartes nécessaires à l'entrée en licence de géographie. Une moyenne a été effectuée sur différents articles afin qu'il soit plus proche de la réalité selon les bourses de chacun.





RÉFÉRENCES

Indicateurs du coût de la rentrée

Août 2017 - FAGE - Indicateur du coût de la rentrée, édition 2017.

Alimentation, vêtements, produits d'hygiène et équipement informatique

Août 2017 - ADOBE - <http://www.adobe.com/fr/products/illustrator.html> ;

Août 2017 - ESRI - <https://store.esri.com/content/esri/fr-fr/arcGISDesktop.html> ;

Août 2017 - FNAC - <https://www.fnac.com> ;

Août 2017 - GOOGLE - http://www.google.fr/shopping?hl=fr_FR ;

Avril 2017 - INSEE - Indice des prix à la consommation, France métropolitaine.

Illustrations et photographies

© AEGB - Association des étudiant.e.s en Géographie de Bordeaux ;

© Gwendal Deneux.

contacts

Rémy Léger
Président
06 33 72 38 39 | remy.leger@afneg.org

Clément Faure
Secrétaire général
06 85 63 02 70 | clement.faure@afneg.org